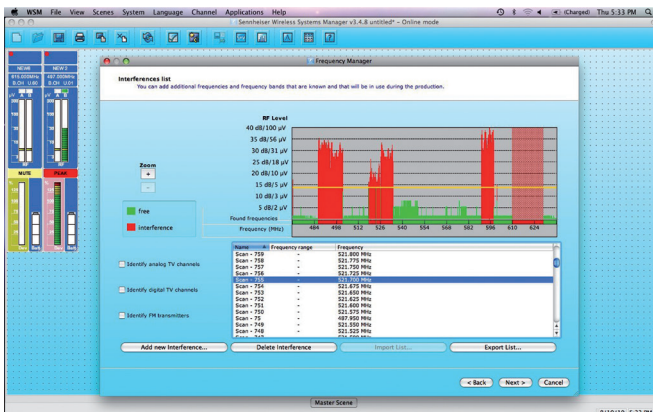


### Une assurance tous risques pour des productions réussies en multicanal : nouvelle version du logiciel Wireless Systems Manager

**Les animateurs, les ingénieurs du son et les techniciens HF peuvent maintenant télécharger une nouvelle version du logiciel Wireless Systems Manager (WSM) sur le site Web de Sennheiser. Cette nouvelle version améliorée inclut la fonction "professional set-up". Ses principaux points forts : le logiciel détermine automatiquement l'ensemble de fréquences sans interférence pour le nombre de canaux HF requis. L'icône d'une bouée de sauvetage signale un certain nombre de fréquences de secours en cas de problème.**

"Avec la fonction "professional set-up", le logiciel WSM apporte une aide précieuse aux ingénieurs du son et aux techniciens HF", explique Sven Boetcher, chef de produit de Sennheiser pour les microphones sans fil professionnels. "L'utilisateur introduit simplement le nombre de canaux requis, y compris des canaux de secours. Alors, le logiciel WSM balaye l'environnement radiofréquence et fait des suggestions quant aux meilleures fréquences disponibles pour les micros et les retours. Les fréquences de secours sont spécifiées séparément."



L'illustration montre un balayage de l'environnement avec une gamme de fréquences éliminées manuellement.

Le système peut être adapté de façon optimale à son environnement par la sélection entre trois niveaux différents de sécurité d'assignation des fréquences : "Max.", "Regular" et "High safety". Naturellement, il est possible d'éliminer manuellement de la recherche les gammes de fréquences dont on sait qu'elles seront réservées durant une prestation par des utilisateurs prioritaires. Le squelch peut être accordé aux conditions HF, avec le bon équilibre entre une plage plus large et un nombre de fréquences plus élevé.

#### Une "bouée de sauvetage" pour les grosses productions

La planification anticipée des fréquences est essentielle pour de nombreuses applications : les festivals et les manifestations regroupant un grand nombre d'artistes, et les événements attirant les grands médias. Elle est

particulièrement utile quand une vedette ou une équipe broadcast supplémentaire doit être dotée d'une fréquence initialement non prévue. "C'est là que l'icône bouée de sauvetage est utile", explique Boetcher. "Juste un clic et WSM affiche les fréquences de secours pouvant être ajoutées au plan de fréquences. Un microphone HF disponible peut alors être facilement synchronisé avec le récepteur reprogrammé. Nous espérons que, de cette façon, nous allons rendre les prestations un peu moins stressantes pour les ingénieurs du son."

La nouvelle version (v3.4) de Wireless Systems Manager est disponible en téléchargement gratuit sur le site Web de Sennheiser : [www.sennheiser.com](http://www.sennheiser.com).

#### Wireless Systems Manager d'un coup d'œil :

- Télécommande et surveillance des microphones et des systèmes de retour série 2000 et 3000, des systèmes HF evolution ew 300 G3 et ew 500 G3. L'affichage de tous les paramètres émetteur et récepteur se fait sur l'écran de l'ordinateur.
- Intégration des dispositifs plus anciens (par exemple, EM 3532 et evolution ew 300 G2 et ew 500 G2) via réseau NET 1.
- Tourne sur PC et Mac Intel à partir OS 10.4 et suivants.
- Préprogrammation des appareils : transmission de données aux récepteurs de microphones et aux émetteurs de monitor par Ethernet.
- Balayage de l'environnement radiofréquence par l'intermédiaire d'un récepteur. Affichage des fréquences disponibles et des fréquences utilisées.
- Vérification de l'intensité du champ HF des microphones sans fil.
- Création de réseaux : jusqu'à six ordinateurs peuvent accéder au système sans fil, avec différents droits d'accès.
- NOUVEAU : une fois que le nombre requis de canaux a été introduit, WSM suggère les meilleures fréquences pouvant être utilisées. Choix entre trois niveaux de sécurité sans interférences.
- NOUVEAU : Fréquences de secours mises en attente dans la "bouée de sauvetage".

## Hocus Pocus réchauffe le Zénith en Sennheiser

*Le groupe Hocus Pocus, en partenariat avec Sennheiser depuis plusieurs années, vient de réchauffer le Zénith de Paris !*



Pour marquer son premier passage au Zénith, le 13 octobre dernier, le groupe a souhaité offrir à son public un concert exceptionnel, en invitant quelques amis parmi lesquels Oxmo Puccino, Ben l'Oncle Soul, les C2C, The Procussions, Elodie Rama, les Break Dancers Pro Phenomen...

Ce dernier album d'Hocus Pocus a su prendre toute sa dimension musicale au cœur du Zénith. Le chanteur 20syl et ses musiciens, qui souhaitaient accompagner les break-dancers et les Djs au centre de la fosse, étaient donc équipés chacun d'un microphone HF et d'une liaison ear-monitors Serie 2000 et Serie evolution G3.

Que l'on soit fan de Hip-hop, de scratch, ou encore de break Dance, impossible de ne pas être emporté par l'ambiance de ce show hors-normes. Le public a pu notamment apprécier une démonstration de break-dance au cœur même de la fosse, suivie d'un show inoubliable des C2C au centre des gradins.



## K-Array s'incruste au restaurant "Ze Rock"

*Le restaurant "Ze Rock" a choisi les enceintes K-Array pour sonoriser sa salle à manger, un choix autant technique qu'esthétique...*

"Ze Rock", dirigé par le chef étoilé Nicolas Magie, est le restaurant de la salle de spectacle Rocher Palmer située à Cenon, près de Bordeaux.

Pour son ouverture en septembre dernier, l'architecte et le prestataire technique ont opté pour une configuration sonore discrète signée K-Array.



L'installation a été réalisée par Graig Edery de la société Capton Live. Avec l'architecte, ils ont choisi des enceintes miniatures de plafond KT20 C couleur nickel. Avec moins de 9 cm de diamètre, ces haut-parleurs sont si discrets que vous pouvez lever les yeux et les confondre avec les lumières.

Toujours dans cette même volonté de discrétion, le choix du Sub KKS 50 encastré dans la maçonnerie du bar, fut judicieux. Seule une grille noire apparente laisse deviner ce Sub ultra compact.

Enfin, pour compléter cette installation, un amplificateur K-Array KA 7-7 a été ajouté.